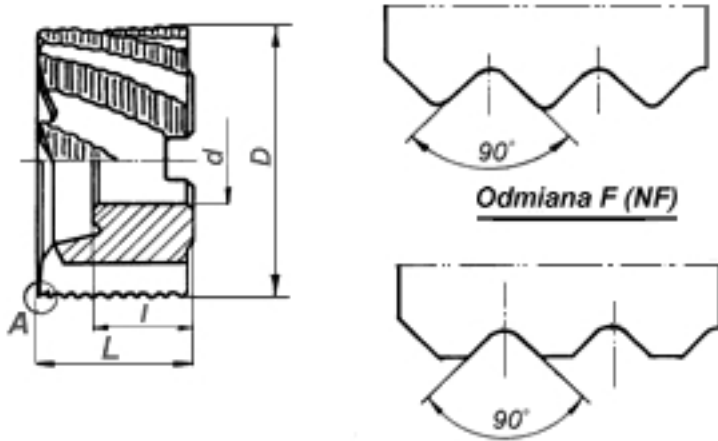


Цилиндрические фрезы DIN 1880

Szczegół "A" Odmiana E (NR)



Форма NR

D (js16)	d (H7)	L (k16)	I
HSS	HSS-E Co8		
R	L	R	L
40	16	32	

50

22

36

63

27

40

80

27

45

100

32

50

125

40

56

160

50

63

Форма NF

D (js16)	d (H7)	L (k16)	I
HSS	HSS-E Co8		
R	L	R	L
40	16	32	

50	22	36	
----	----	----	--

63	27	40	
----	----	----	--

80	27	45	
----	----	----	--

100	32	50	
-----	----	----	--

125	40	56	
-----	----	----	--

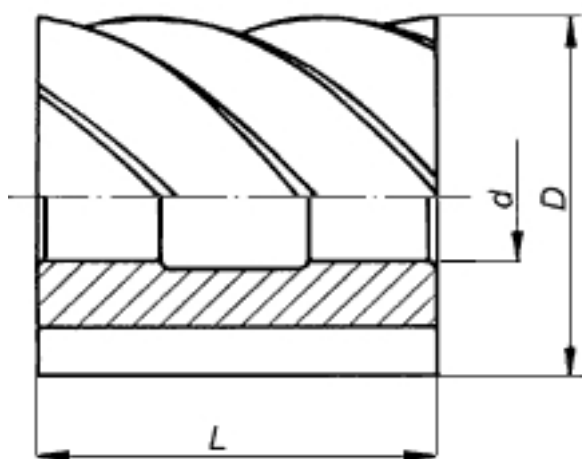
160

50

63

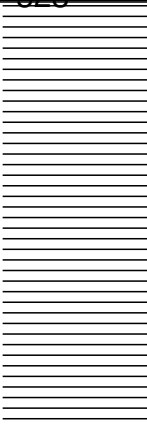
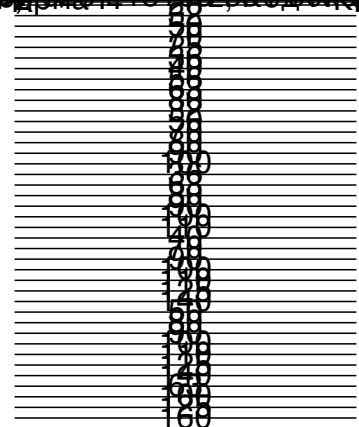
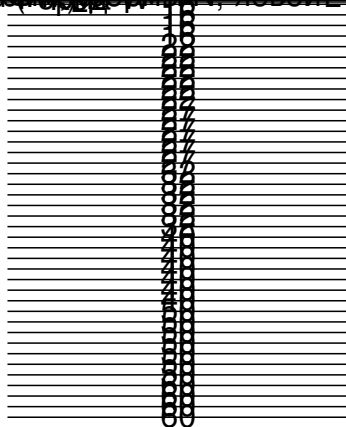
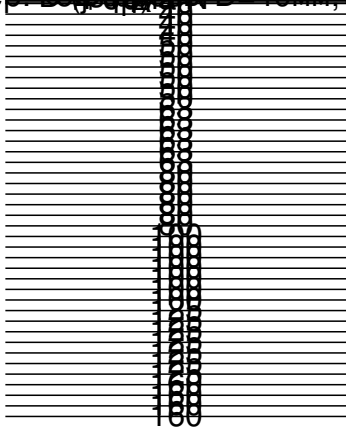
Цилиндрические фрезы DIN 884

Материал HSS

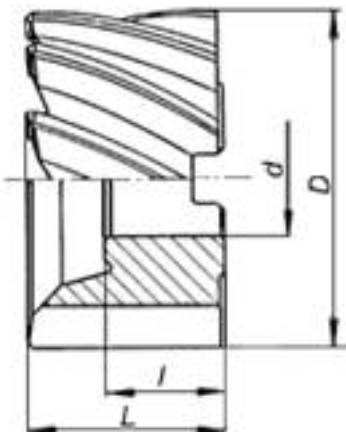




Пример: $D = 40$ мм, $N = 4$, $D = 40$ мм, $L = 20$ мм, $N = 4$, левый, $D = 40$ мм, $L = 20$ мм, $N = 4$, левый, $D = 40$ мм, $L = 20$ мм, $N = 4$, левый, $D = 40$ мм, $L = 20$ мм, $N = 4$, левый



Насадные фрезы





Обозначение: 600106488D50 N HSS, форма N, из материала HSS, левой –
 Форма N

D (js16)	d (H7)	L (k16)	I
HSS	HSS-E Co8		
R	L	R	L
40	16	32	
50	22	36	
63	27	40	
80	27	45	
100	32	50	

125

40

56

160

50

63

Форма W

D (js16)	d (H7)	L (k16)	I
HSS	HSS-E Co8		
R	L	R	L
40	16	32	

50

22

36

63

27

40

80

27

45

100

32

50

125

40

56

160

50

63

Форма Н

D (js16)	d (H7)	L (k16)	I
HSS	HSS-E Co8		
R	L	R	L
40	16	32	

50

22

36

63

27

40

80

27

45

100

32

50

125

40

56

160

50

63